

Ma maison BBC au gaz naturel EN ALSACE

JEBSHEIM (68)



Surface habitable (SHAB) :

124 m²

Les coûts TTC de la maison (Hors terrain) :

174 082 €

Le BBC, qu'est-ce que c'est ?

Le label BBC (Bâtiment Basse Consommation) représente aujourd'hui le **plus haut niveau de performance énergétique prévu par la réglementation thermique**.

Il impose une consommation d'énergie primaire ($_{ep}$) limitée à 50 kWh $_{ep}$ /m².an, ce seuil étant modulable suivant la zone géographique (soit une consommation maximum comprise entre 40 et 65 kWh $_{ep}$ /m².an du Sud au Nord de la France). C'est deux fois moins qu'une maison neuve standard et environ quatre fois moins que la moyenne des maisons existantes.

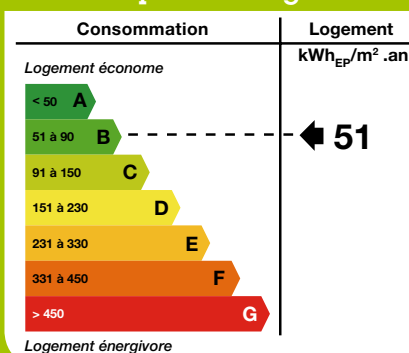
Pour y parvenir, **vous devez agir efficacement sur les 5 usages de votre logement : chauffage/climatisation, production d'eau chaude, mais aussi éclairage et auxiliaires de chauffage et de ventilation.**

A compter du 1^{er} janvier 2013, toutes les maisons individuelles neuves devront **atteindre le niveau BBC** pour répondre à la future réglementation thermique 2012.

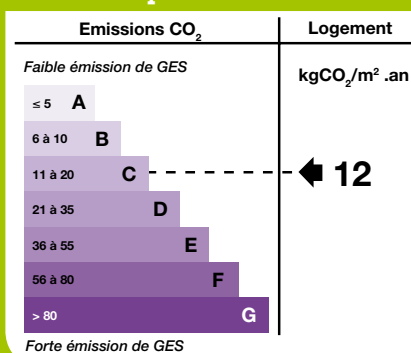


Une maison respectueuse de l'environnement

étiquette énergie



étiquette climat



zone climatique H1b*

Isolation	Projet	Référence	Gain (en %)
U $_{bat}$ (en W/m ² .K)	0,306	0,477	35,8
Consommation	Projet	Référence	Gain (en %)
C $_{ep}$ (en kWh $_{ep}$ /m ² .an)	64,7	151,2	57,2
Seuil BBC en zone H1b* : 65 kWh$_{ep}$/m².an			
Confort d'été	Projet	Référence	
Tic (en °C)	25,91	30,63	

Très performante au niveau énergétique et faiblement émettrice de gaz à effet de serre, cette maison a besoin de peu d'énergie pour fonctionner et est très respectueuse de l'environnement. Elle préfigure celles qui respecteront les futures réglementations thermiques 2012-2020.

* La France est découpée en 8 zones climatiques.

H1b correspond à des départements des régions Bourgogne, Champagne-Ardenne, Lorraine et Alsace.

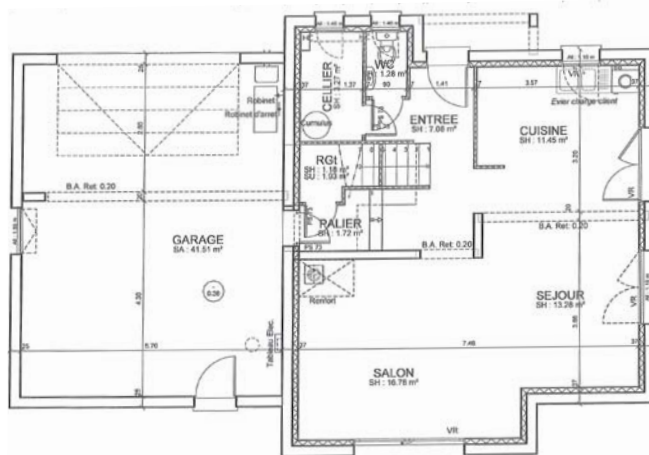
Accordons
nos projets

Ma maison BBC au gaz naturel EN ALSACE JEBSHEIM (68)



Une maison au confort optimal

Murs extérieurs	Brique de 25cm + TH 29,5 10+1
Toiture	Laine de verre 42 cm Rampants : Laine de verre Iso 32 10 cm + Mono 35 42 cm
Plancher bas	Hourdis isolants + Knauf Thane 6,2 cm
Porte	Portes isolantes
Vitrage	Double vitrage 4/16 (Argon) /4 peu émissif
Ventilation	Hygroréglable Type B Micro WATT
Emetteur de chauffage	Plancher basse température au rez-de-chaussée et radiateurs basse température à l'étage
Solution de chauffage	Chaudière à condensation gaz naturel
Solution Eau-chaude sanitaire	Solaire Thermique – Ballon accumulation 300 litres



Une maison BBC est avant tout une maison bien conçue, orientée et isolée qui va permettre de limiter les besoins énergétiques. Pour aller au-delà, MA-MAISON-PAS-CHERE.COM a choisi d'équiper cette maison d'une solution de chauffage au gaz naturel associée à des panneaux solaires thermiques. Son installation de chauffage central à eau chaude permet la diffusion d'une chaleur agréable, tout en bénéficiant d'un système évolutif.



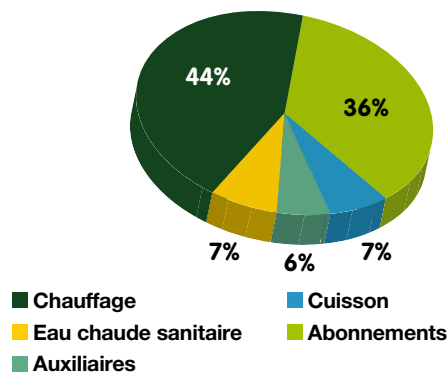
Une maison aux dépenses très limitées

Estimation des frais énergétiques annuels (Hors autres usages)

Usages (consommations finales)	Consommations annuelle (kWh)	Coût annuel (€TTC/an)
Chauffage (kWh PCS)	6120	321 €
Eau Chaude Sanitaire (kWh PCS)	945	50 €
Auxiliaires	403	46 €
Cuisson	950	50 €
Abonnements électricité et gaz naturel	-	264 €
TOTAL		731 €

Ces consommations sont calculées selon la méthode Del du CSTB par le bureau d'études ABM et suivant les tarifs des énergies en vigueur en juin 2010. Elles sont données pour une utilisation conventionnelle de vos installations de chauffage, suivant les DJU trentenaires de votre région. Une surconsommation de chauffage est à prévoir lors des deux premières années de chauffage, dues au « séchage » des différentes parois. Cette estimation ne constitue en aucun cas un engagement sur les consommations réelles.

Répartition des coûts



Cette maison est énergétiquement performante. La consommation quotidienne pour 124 m² habitables exigera moins de 1,70 € TTC par jour pour le chauffage, l'eau chaude sanitaire et la cuisson, pour une facture annuelle de gaz naturel de 608 € (abonnement compris).

Une maison certifiée

Parce qu'il est rassurant de savoir où se positionne la maison par rapport aux normes énergétiques en vigueur, le constructeur MA-MAISON-PAS-CHERE.COM a soumis cette maison à la labellisation BBC Effinergie qu'elle a obtenu en mars 2011 avec une perméabilité à l'air du bâtiment de 0,45 m³/h/m² (Pour atteindre le BBC : 0.6 m³/h/m²).

Accordons
nos projets

